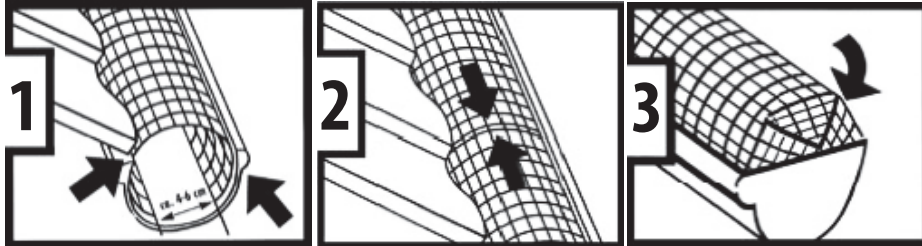


POLY-NET®
LÖVSTOPP

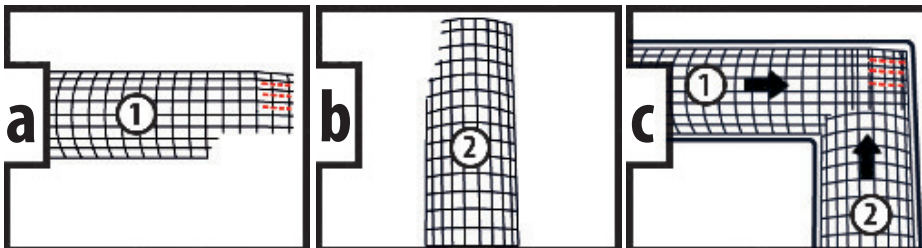
MONTERINGSANVISNING



1. Pressa ihop plaströret och tryck ner det i rännan. Röret håller sig självt på plats mellan taköverhäng/innerplåt och rännans ytterkant. OBS! Se till att öppningen ligger nedåt och att den är 4-6 cm bred. Tag bort eventuell lövsil.
2. Nästa rör läggs dikt mot det första i längdriktningen.
3. Stäng ute skräp och småfåglar genom att klippa upp och vika in ändarna. Gör fyra klipp så att du får fem ändbitar. Fördela klippene jämnt över bredden. Klipp till bitarna så att nätet behåller sin cylindriska form. För bästa resultat bör de uppklippta ändarna fixeras med en plasttråd eller liknande.

Tips! Börja med att montera de förslutna ändbitarna för lättare tillpassning på längden. För att uppnå bästa möjliga passform kan takrännans krokar och beslag behöva justeras före montering. Detta görs enkelt med en polyrip eller plattång. På så sätt undviks glipor i längdriktningen och nätet sluter tätt mot rännans långsidor. Vid avvikande rännbredder kan nätet behöva klippas till i längdriktningen för optimal passform med en nedre öppning på 4-6 cm.

Hörn och vinklar



- a) Klipp upp öppning i rör 1. Klipp upp 3-4 tvärsnitt (**ca 3 cm långa**) jämt fördelade över bredden för att få en bättre tillpassning av rören där de möts i vinkeln.
- b) Klipp upp öppning för genomströmning i rör 2.
- c) För ihop rören så att de möts exakt i vinkeln. Ändarna ska vila mot rännans gavlar. **Vi behov kan rören fixeras med bindtråd eller liknande.**

Tips! Gör tillpassningen på marknivå.